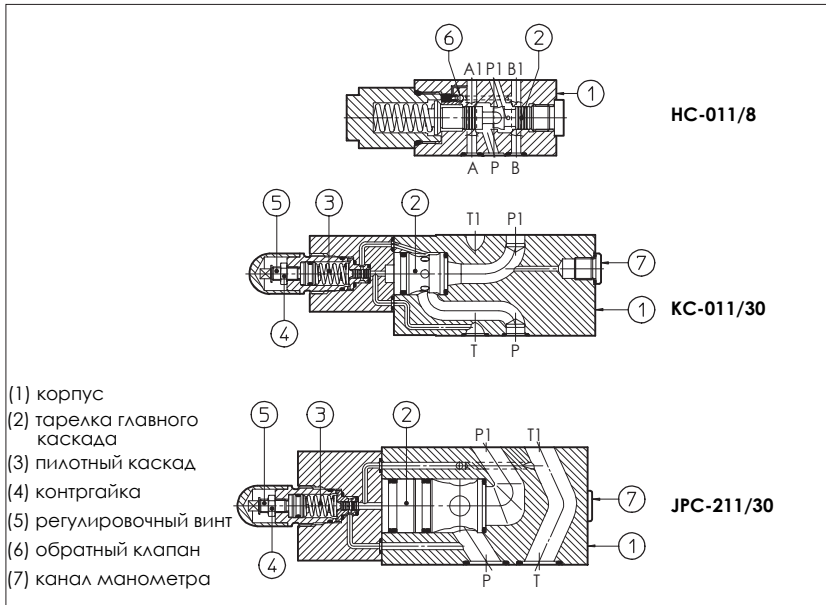


Модульные компенсаторы давления типа НС, КС и JPC-2

ISO 4401 размеры 06, 10 и 16



- (1) корпус
- (2) тарелка главного каскада
- (3) пилотный каскад
- (4) контргайка
- (5) регулировочный винт
- (6) обратный клапан
- (7) канал манометра

НС, КС и JPC - двухлинейные компенсаторы давления для модульного монтажа с релейными и пропорциональными распределителями.

Они поддерживают постоянный перепад давления (Δp) между каналом Р и каналом А или В и обеспечивают постоянный поток независимо от перепадов давления. Автоматическое пилотное управление включено.

Фиксированное Δp возможно только для размера 06. Регулирование желательного Δp осуществляется ослаблением контргайки (4) и вращением регулировочного винта (5) на пилотном устройстве. Вращение по часовой стрелке увеличивает Δp .

НС = ISO 4401 размер 06; расход до 50 л/мин.
 КС = ISO 4401 размер 10; расход до 100 л/мин.
 JPC = ISO 4401 размер 16; расход до 200 л/мин.
 Макс. давление на входе до 350 бар.

Клапаны предназначены для работы в гидросистемах с гидравлическим минеральным маслом или синтетической жидкостью, обладающей схожими смазочными характеристиками.

1 КОД МОДЕЛИ

НС-0 - **11** / **30** / **М** ** /*

Модульный компенсатор давления, размер:
НС-0 = 06
КС-0 = 10
JPC-2 = 16

Конфигурация, см. раздел [2]
11 = двухлинейное исполнение с постоянным Δp между каналом Р и управляемым каналом

Фиксированный Δp (только для размера 06):
8 = 8 бар

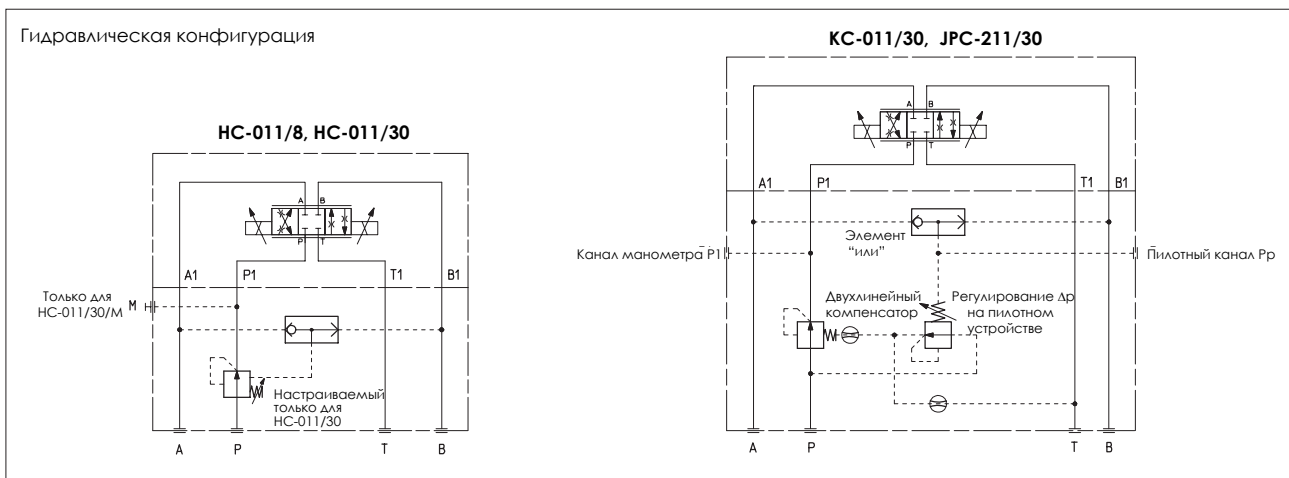
Регулируемый Δp (для всех размеров):
30 = 5 - 35 бар

Синтетические жидкости:
WG = водногликолевая смесь
PE = эфир фосфорной кислоты

Номер партии

Опция (только для НС-011/30)
/М = канал для манометра P1

2 ГИДРАВЛИЧЕСКИЕ ХАРАКТЕРИСТИКИ



| Модель компенсатора | НС-011/8 | НС-011/30 | КС-011/30 | JPC-211/30 |
|------------------------------------|----------|-----------|-----------|------------|
| Максимальный расход [л/мин] | 50 | | 100 | 200 |
| Макс. давление на входе [бар] | 350 | | | |
| Регулирование Δp (1) [бар] | 8 | 5 - 35 | 5 - 35 | |

(1) Δp для одного канала фиксировано 8 бар или регулируется между 5 и 35 бар; это соответствует общему значению Δp клапана 16 бар или между 10 и 70 бар. Проходные каналы Рр и P1 для регулирования давления или проверки значения Δp для одного канала (читайте различие между значениями Рр и P1).

3 ОСНОВНЫЕ ХАРАКТЕРИСТИКИ КОМПЕНСАТОРОВ ДАВЛЕНИЙ ТИПА НС, КС, JPC

| | |
|--|---|
| Монтажное положение | Любое |
| Характеристика стыковочной поверхности | Шероховатость Ra 0.4, неплоскостность 0.01/100 (ISO 1101) |
| Температура окружающей среды | От -20° С до +70° С |
| Рабочая жидкость | Гидравлическое масло по DIN 5124...535, другие типы жидкостей см. раздел [1] |
| Рекомендуемая вязкость | 15 ÷ 100 сСт при 40° С (ISO VG 15 ÷ 100) |
| Класс чистоты рабочей жидкости | ISO 19/16, достигается при тонкости фильтрации 25 мкм и рекомендуемом $\beta \geq 75$ |
| Температура рабочей жидкости | От -20° С до +60° С (стандартные и /WG уплотнения) от -20° С до +80° С (уплотнения /PE) |

4 ПРИСОЕДИНИТЕЛЬНЫЕ РАЗМЕРЫ [мм]

НС-011/8

Масса: 1,9 кг

НС-011/30

Масса: 2 кг

КС

Масса: 4,2 кг

JPC

Масса: 6 кг

Крепление: 4 винта М5 с внутренним шестигранником.
 Длина зависит от количества и типа устанавливаемых модульных элементов.

Монтажная поверхность ISO 4401-AB-03-4 размер 6
 Диаметр каналов А, В, Р, Т: = 7,5 мм (макс.)
 Уплотнения: 4 OR 108

Монтажная поверхность ISO 4401-AC-05-4 размер 10
 Диаметр каналов А, В, Р, Т: = 11,2 мм (макс.)
 Уплотнения: 2 OR 108, 5 OR 2050

Монтажная поверхность ISO 4401-AE-08-4 размер 16
 Диаметр каналов А, В, Р, Т: = 20 мм
 Диаметр каналов X, Y = 7 мм
 Уплотнения: 4 OR 130; 2 OR 109